

ENCUESTA TEST DE PRECIOS

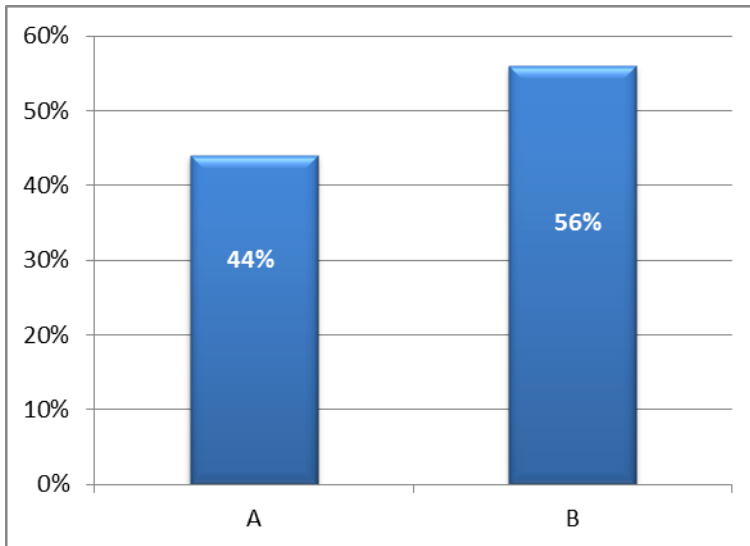
Esta encuesta fue dirigida a los padres de familia, los cuales sus hijos estudian en colegios de la localidad de suba y de Nivel Socio Económico 3 y 4.

Los resultados son los siguientes:

1. ¿Actualmente se encuentra estudiando su hijo o hija en el colegio?

A. Hijo

B. Hija



2. ¿Cuánto tiempo lleva su hijo/hija (si hay más de uno, el mayor) en el colegio?

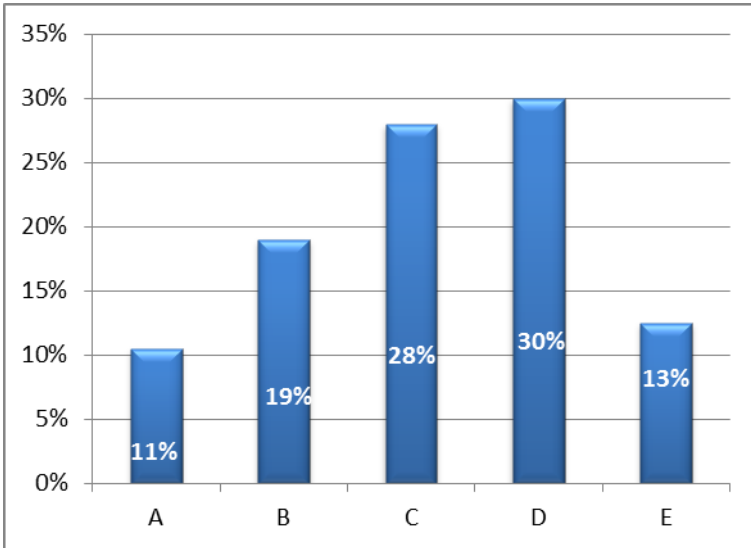
a. Menos de un año

b. Entre un año y tres

c. Entre tres años y seis

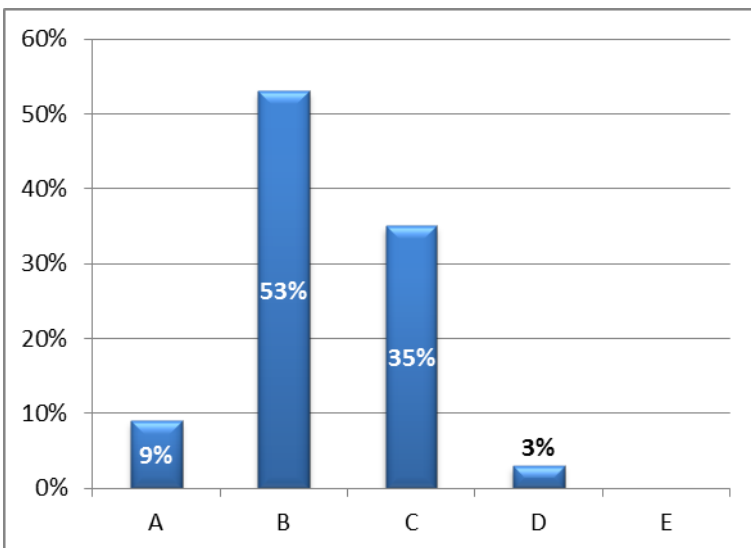
d. Entre seis y nueve

e. Más de nueve



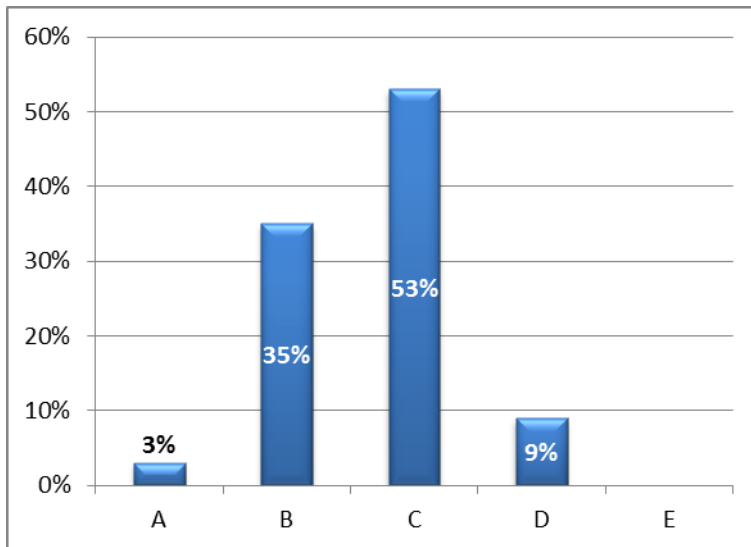
3. ¿Cuántos días de la semana utiliza uniforme de diario?

- a. 1
- b. 2
- c. 3
- d. 4
- e. 5



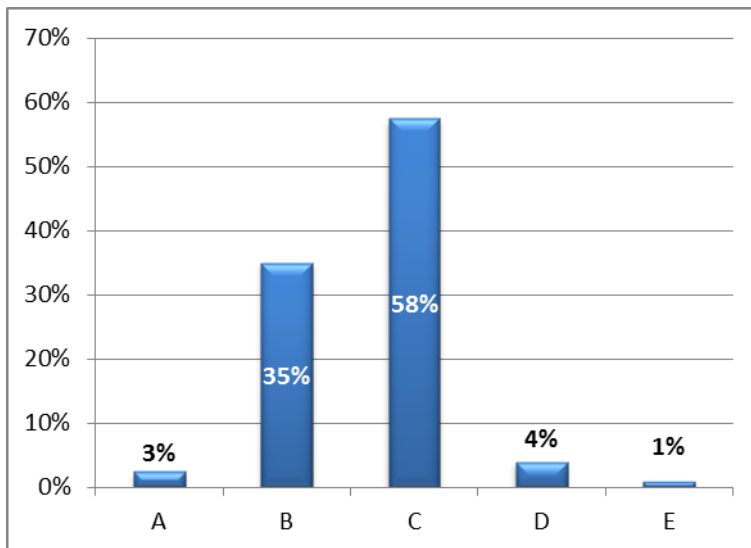
4. ¿Cuántos días de la semana utiliza uniforme deportivo?

- a. 1
- b. 2
- c. 3
- d. 4
- e. 5



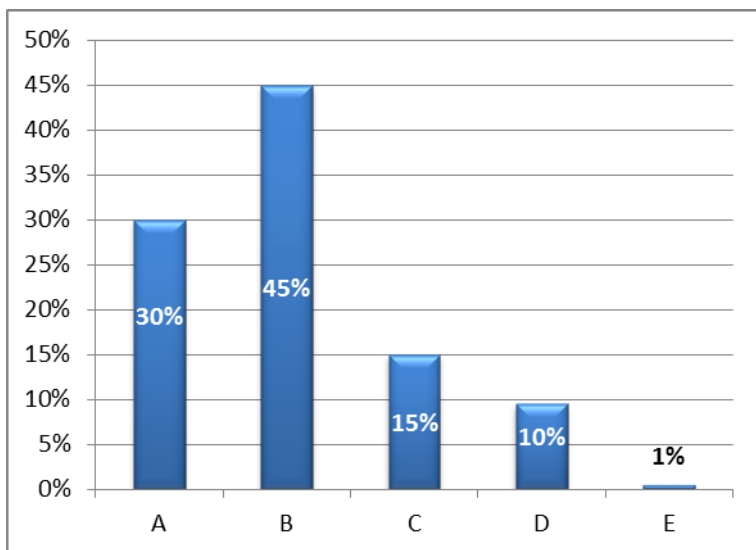
5. ¿Cada cuánto cambia el uniforme de su hijo?

- a. Una vez cada seis meses
- b. Una vez cada año
- c. Una vez cada dos años
- d. Una vez cada tres años
- e. Una vez cada cuatro años



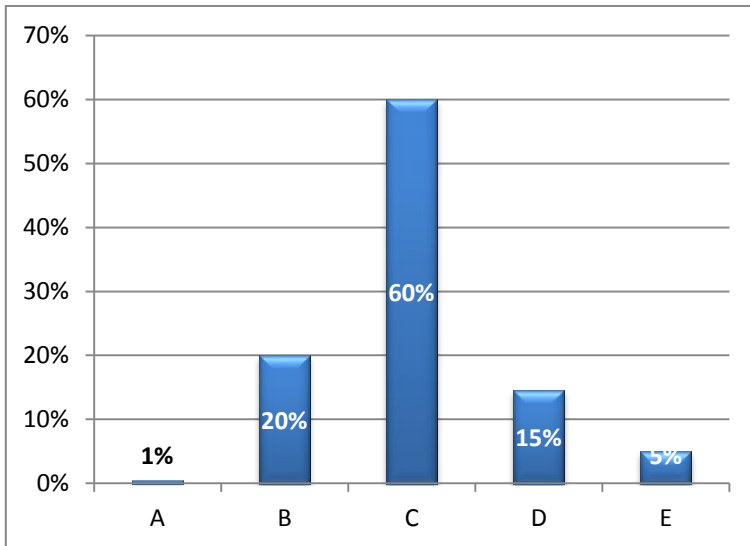
6. Sumando todos los elementos del uniforme escolar para niño (Sudadera, camiseta, pantaloneta, medias deportivas, saco o chaleco, camisa, pantalón de paño, corbata, medias formales) y para niña (Sudadera, camiseta, pantaloneta, medias deportivas, saco o chaleco, blusa, falda, corbata, medias formales), ¿a qué precio empezaría a parecerle barato?

- a. Entre \$150.000 y \$200.000
- b. Entre \$200.001 y \$250.000
- c. Entre \$251.000 y \$300.000
- d. Entre \$300.000 y \$350.000
- e. Más de \$350.000



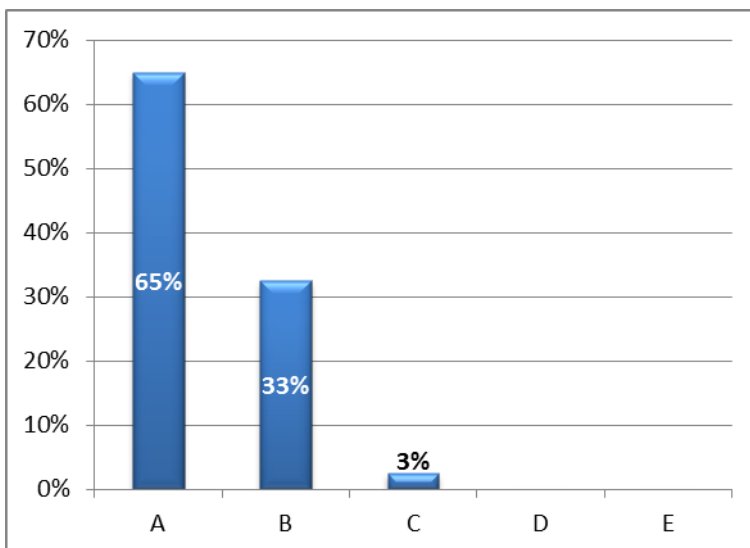
7. Sumando todos los elementos del uniforme escolar para niño (Sudadera, camiseta, pantaloneta, medias deportivas, saco o chaleco, camisa, pantalón de paño, corbata, medias formales) y para niña (Sudadera, camiseta, pantaloneta, medias deportivas, saco o chaleco, blusa, falda, corbata, medias formales), ¿a qué precio empezaría a parecerle costoso?

- a. Entre \$150.000 y \$200.000
- b. Entre \$200.001 y \$250.000
- c. Entre \$251.000 y \$300.000
- d. Entre \$300.000 y \$350.000
- e. Más de \$350.000.



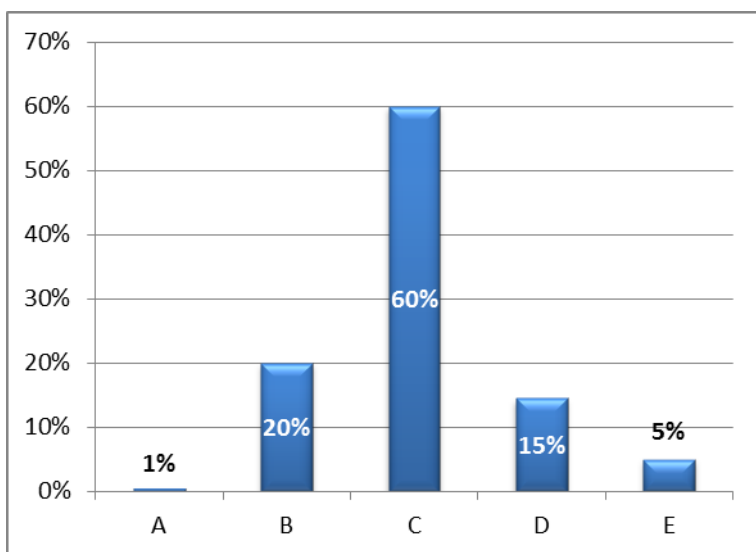
8. Sumando todos los elementos del uniforme escolar para niño (Sudadera, camiseta, pantaloneta, medias deportivas, saco o chaleco, camisa, pantalón de paño, corbata, medias formales) y para niña (Sudadera, camiseta, pantaloneta, medias deportivas, saco o chaleco, blusa, falda, corbata, medias formales), ¿a partir de qué precio empezaría a parecerle tan barato que dudaría de su calidad?

- a. Entre \$150.000 y \$200.000
- b. Entre \$200.001 y \$250.000
- c. Entre \$251.000 y \$300.000
- d. Entre \$300.000 y \$350.000
- e. Más de \$350.000



9. Sumando todos los elementos del uniforme escolar para niño (Sudadera, camiseta, pantaloneta, medias deportivas, saco o chaleco, camisa, pantalón de paño, corbata, medias formales) y para niña (Sudadera, camiseta, pantaloneta, medias deportivas, saco o chaleco, blusa, falda, corbata, medias formales), ¿Cuál cree que es el precio justo para el uniforme?

- a. Entre \$150.000 y \$200.000
- b. Entre \$200.001 y \$250.000
- c. Entre \$251.000 y \$300.000
- d. Entre \$300.000 y \$350.000
- e. Más de \$350.000



10. Si el precio promedio por unidad fuera de \$280.000, ¿hubiera esperado pagar más o menos dinero por el total del uniforme?

- a. Mucho más
- b. Un poco más
- c. Ni más ni menos
- d. Algo menos

e. Mucho menos

