

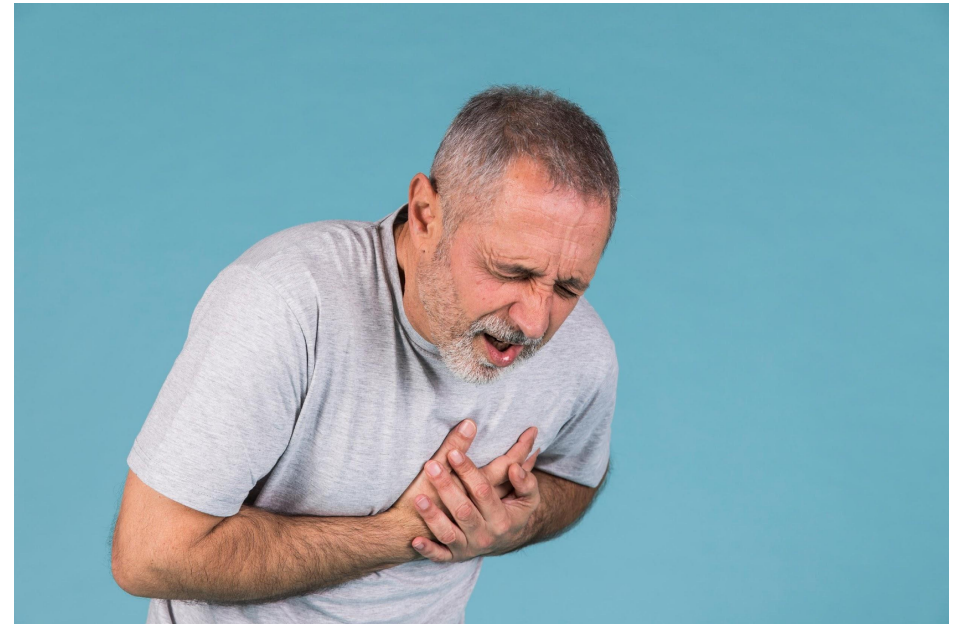
Los traumatismos del tórax, tanto abiertos como cerrados, pueden causar lesiones de los tejidos blandos (piel, músculos, etc.), fracturas de los huesos como las costillas, daño al tejido pulmonar y bronquial, a los grandes vasos sanguíneos y/o al corazón.

En los casos de heridas localizadas por debajo de la línea que une ambos pezones, también llamada región toracoabdominal, se pueden ver afectados además los órganos abdominales.



Creado por freepik - www.freepik.es

Como consecuencia de traumas, tumores, infecciones o cualquier otra enfermedad se produce entrada de aire a la cavidad pleural se habla de un **neumotórax**. Cuando se produce una hemorragia en ella se habla de un **hemotórax**. Si se produce un aumento del líquido pleural se habla de un **derrame pleural**.



Creado por freepik - www.freepik.es

Según hemos visto, las heridas sufridas por Jesucristo revistieron gravedad. Como en su caso, las causas más frecuentes de muerte inmediata son la insuficiencia respiratoria, seguida por la hemorragia.

Una herida abierta en el tórax, como la ocasionada por la lanza succiona el aire del exterior, provocando un neumotórax con rápido desarrollo de insuficiencia respiratoria y con una gradual pérdida de sangre.



Creado por pixabay - pixabay.com

Si el tamaño de la herida supera en $2/3$ el diámetro de la tráquea va a ser mayor el aire que ingresa a través del orificio de la pared que el que puede salir, llevando a un colapso del pulmón y falla respiratoria, este tipo de heridas soplantes en el tórax se conocen como neumotórax abierto (se produce por una herida que permanece abierta y permite el paso continuo de aire a la cavidad pleural).



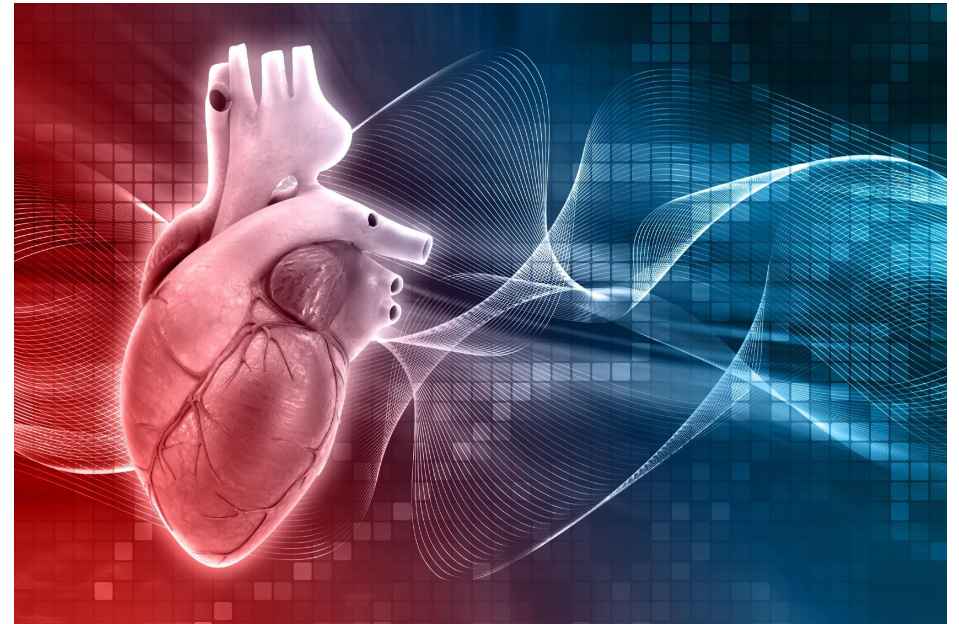
Creado por freepik - www.freepik.es

Las lesiones del parénquima pulmonar y bronquial provocan también neumotórax debido al aire que escapa desde las vías respiratorias hacia las pleuras quedando allí atrapado; si el volumen y la presión del aire son altos y no tienen por donde salir, puede llegar a convertirse en **neumotórax a tensión** y constituye un riesgo inmediato para la vida, si la herida pasa desapercibida por completo.



Creado por freepik - www.freepik.es

Lesiones de los grandes vasos causan hemorragias de rápida progresión. Incluso una pequeña herida del corazón puede ocasionar taponamiento cardíaco que es el acumulo de sangre alrededor del corazón y contenido por el saco pericárdico, ocasionando una restricción fatal a los movimientos normales de contracción y expansión de la bomba cardiaca.



Creado por freepik - www.freepik.es