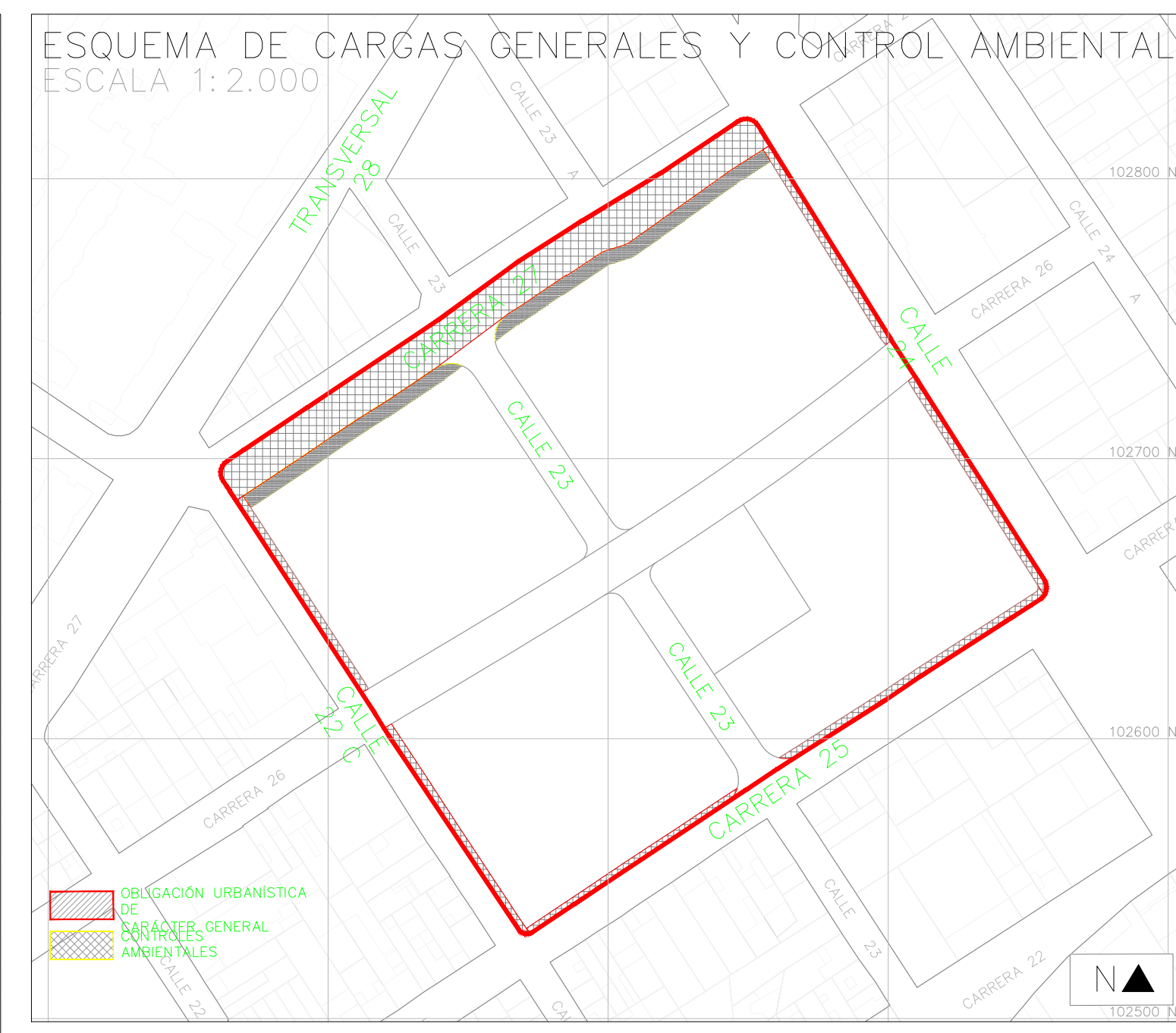


PLANO GENERAL DE CARGAS DE CARÁCTER GENERAL 750

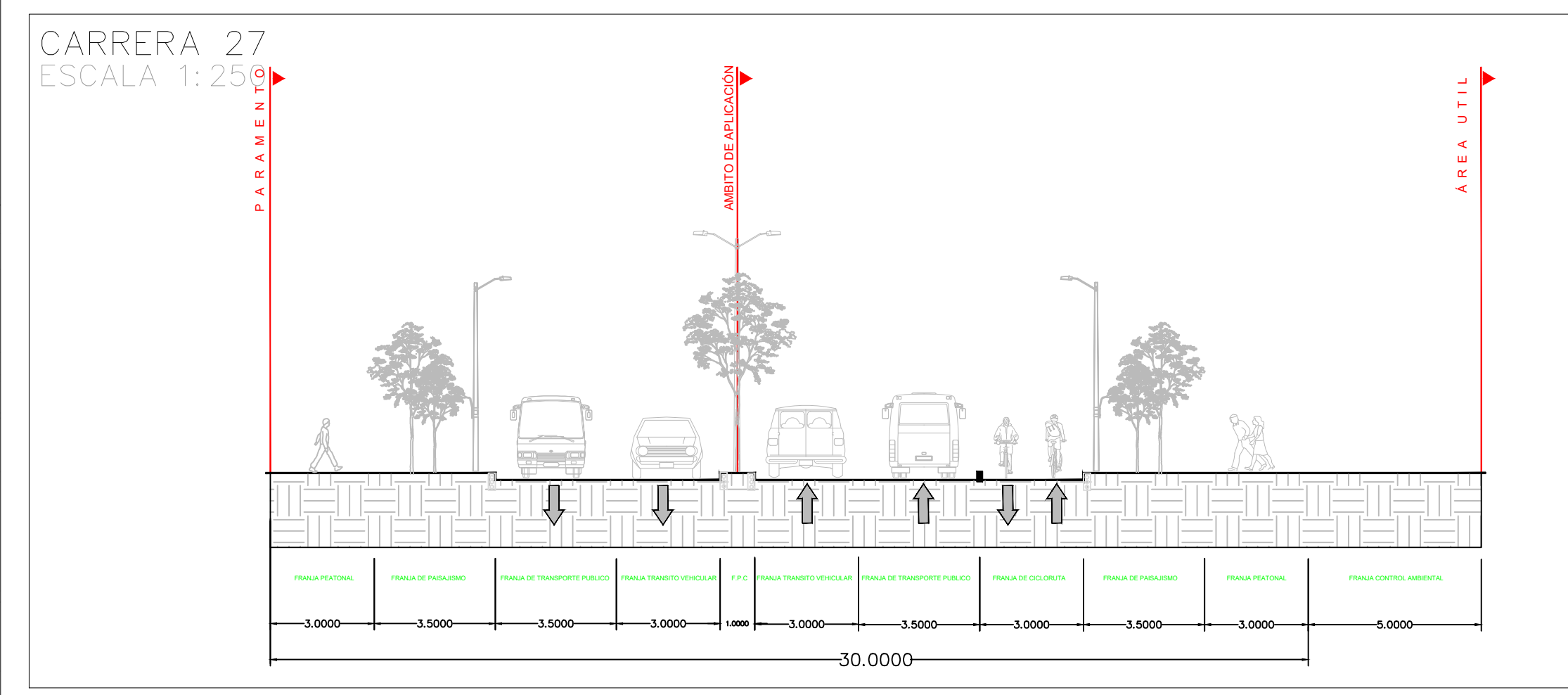
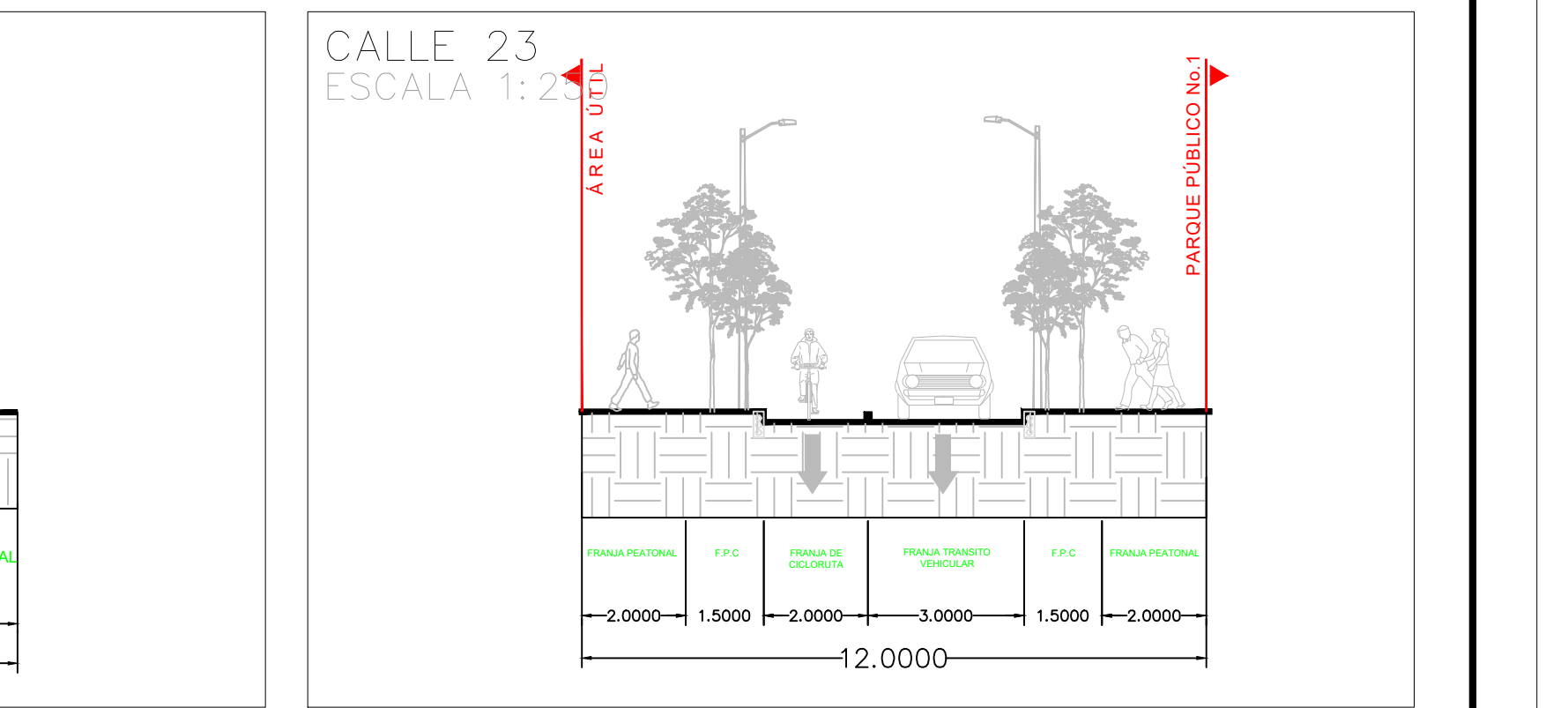
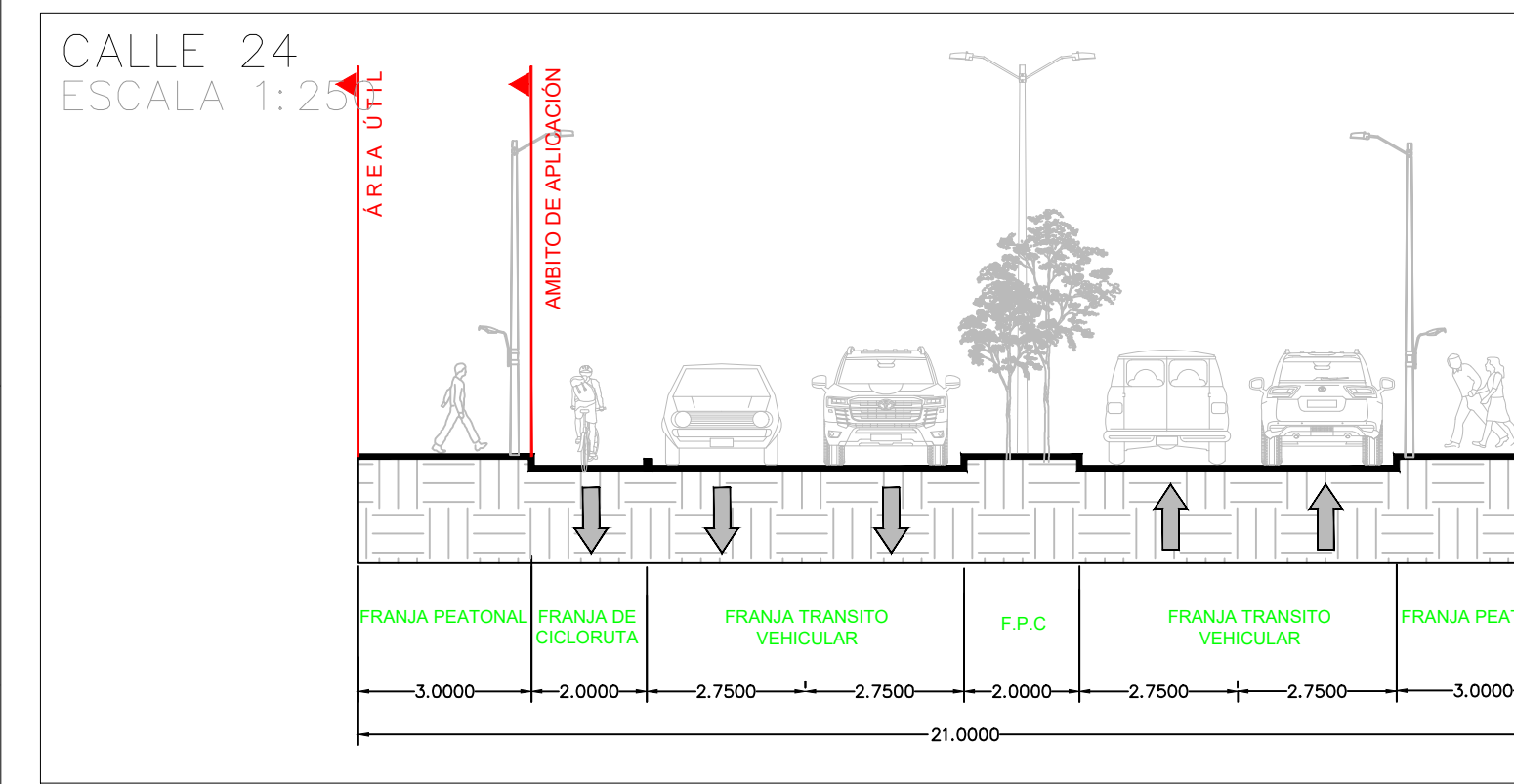
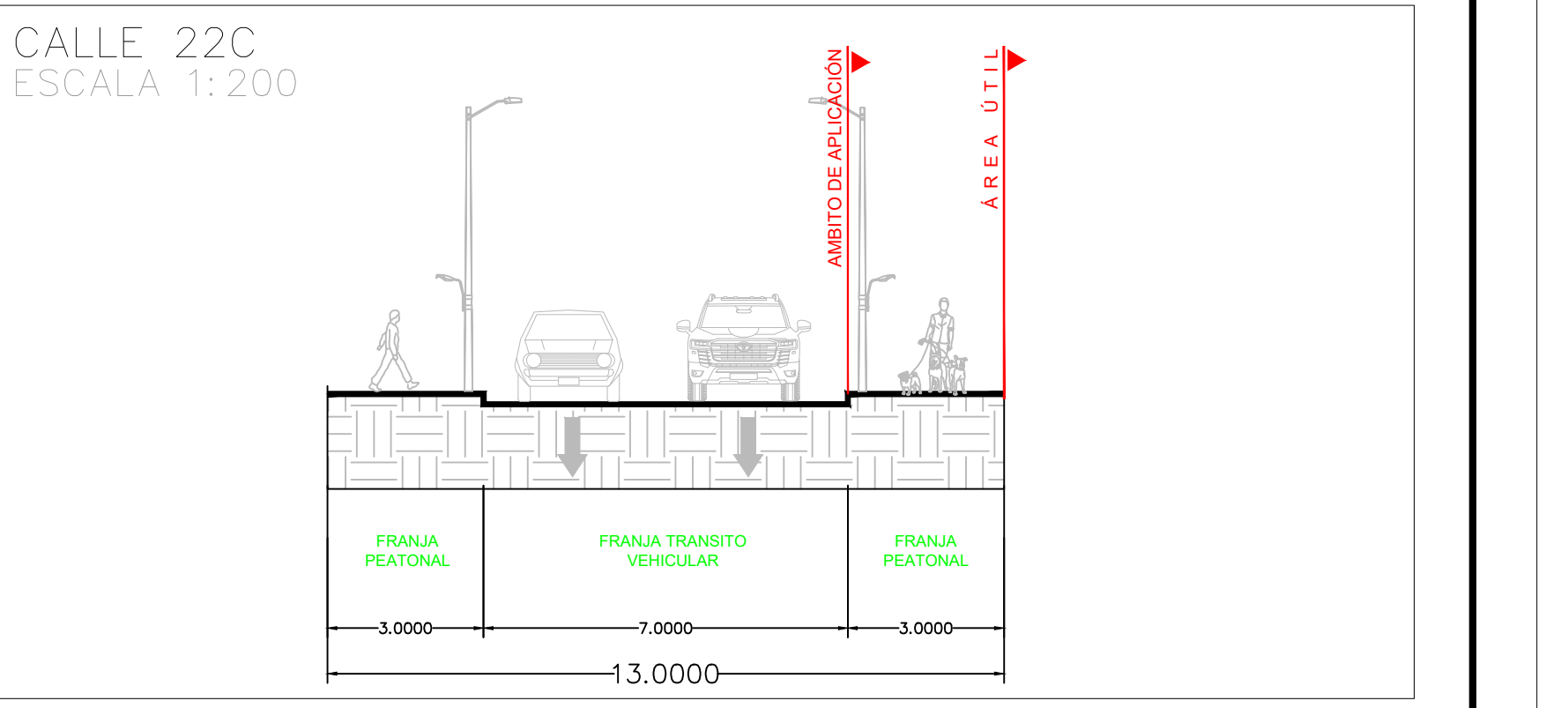
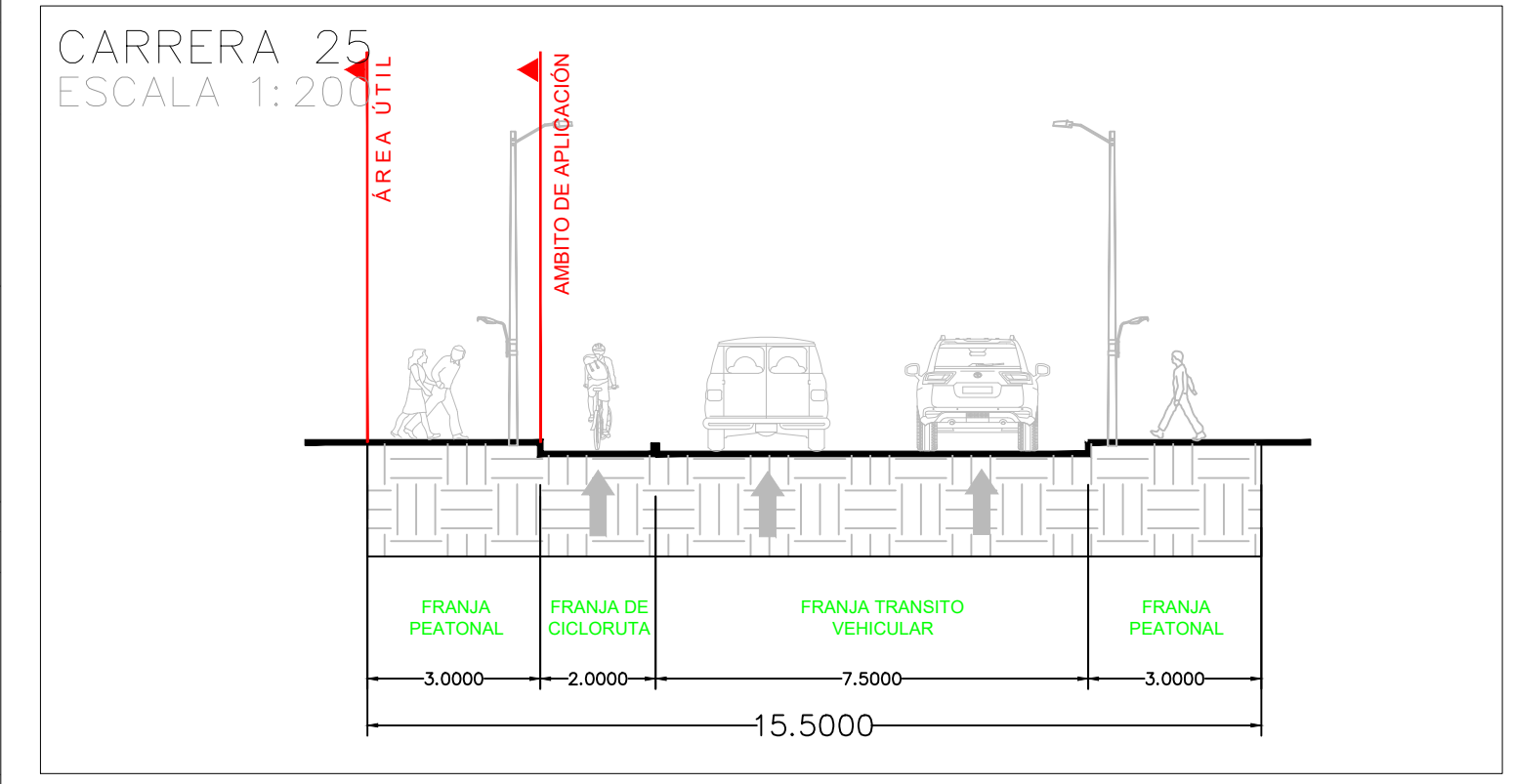


CUADRO GENERAL DE ÁREAS Y EDIFICABILIDAD PPRU BOTANIKÁ

PLAN PARCIAL DE RENOVACIÓN URBANA BOTANIKÁ

Quadro de Áreas Propuesta Urbanismo General

No.	ITEM	ÁREA M2	%A.QR	%A.U	%AU
1.	ÁREA DE VERIFICACIÓN	45.779,60	100,00%		
2.	OBLIGACIÓN URBANÍSTICA DE CARÁCTER GENERAL	5.882,87	12,41%		
2.1	ÁREA DE AFECTACIÓN VIAL VEHICULAR	5.682,87	12,41%		
2.1.1	Ampliación Perfil Vial V-3/ Carrera 27	3.111,23	6,80%		
2.1.2	Configuración Andén Peatonal 4 mts / Perfil Vial Calle 22 C	493,36	1,08%		
2.1.2.1	Configuración Andén Peatonal 4 mts / Perfil Vial Calle 22 C No.1	245,94			
2.1.2.2	Configuración Andén Peatonal 4 mts / Perfil Vial Calle 22 C No.2	247,43			
2.1.3	Configuración Andén Peatonal 4 mts / Perfil Vial Carrera 25	534,83	1,17%		
2.1.3.1	Configuración Andén Peatonal 4 mts / Perfil Vial Carrera 25 No.1	207,89			
2.1.3.2	Configuración Andén Peatonal 4 mts / Perfil Vial Carrera 25 No.2	326,94			
2.1.4	Configuración Andén Peatonal 4 mts / Perfil Vial Calle 24	515,25	1,13%		
2.1.4.1	Configuración Andén Peatonal 4 mts / Perfil Vial Calle 24 No.1	246,36			
2.1.4.2	Configuración Andén Peatonal 4 mts / Perfil Vial Calle 24 No.2	268,89			
3.	ÁREA NETA URBANIZABLE (A.N.U.)	40.096,73	87,59%	100,00%	
4.	CONTROL AMBIENTAL	1.020,37	2,23%	2,54%	
4.1	CONTROL AMBIENTAL No. 1 / Carrera 27	1.020,37	2,23%	2,54%	
4.1.1	Control Ambiental No. 1 / Carrera 27	578,86	1,26%	1,44%	
4.1.2	Control Ambiental No. 2 / Carrera 27	441,51	0,96%	1,10%	



MAESTRIA EN DERECHO Y GESTIÓN URBANÍSTICA

GRUPO No. 1

MARCELA BALEN CERON
MARÍA JOSE PINEDA
LUIS GUSTAVO TOLOZA

PLAN PARCIAL DE RENOVACIÓN URBANA

BOTANIKÁ

SAMPER MENDOZA

ACTUACIÓN ESTRATÉGICA - PIEZA REENCUENTRO

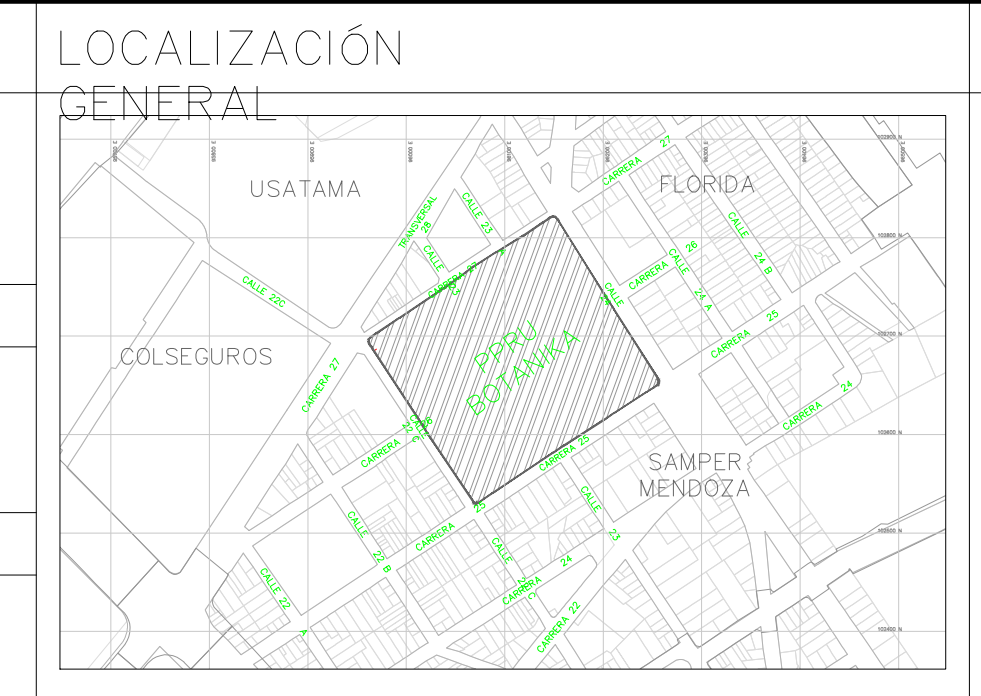
CARGAS DE CARÁCTER GENERAL

CONFIGURACIÓN DE PERFILES VIALES

PLANCHA: 2/4

ESCALA: 1:750

FECHA: MAYO 2023



OBSERVACIONES