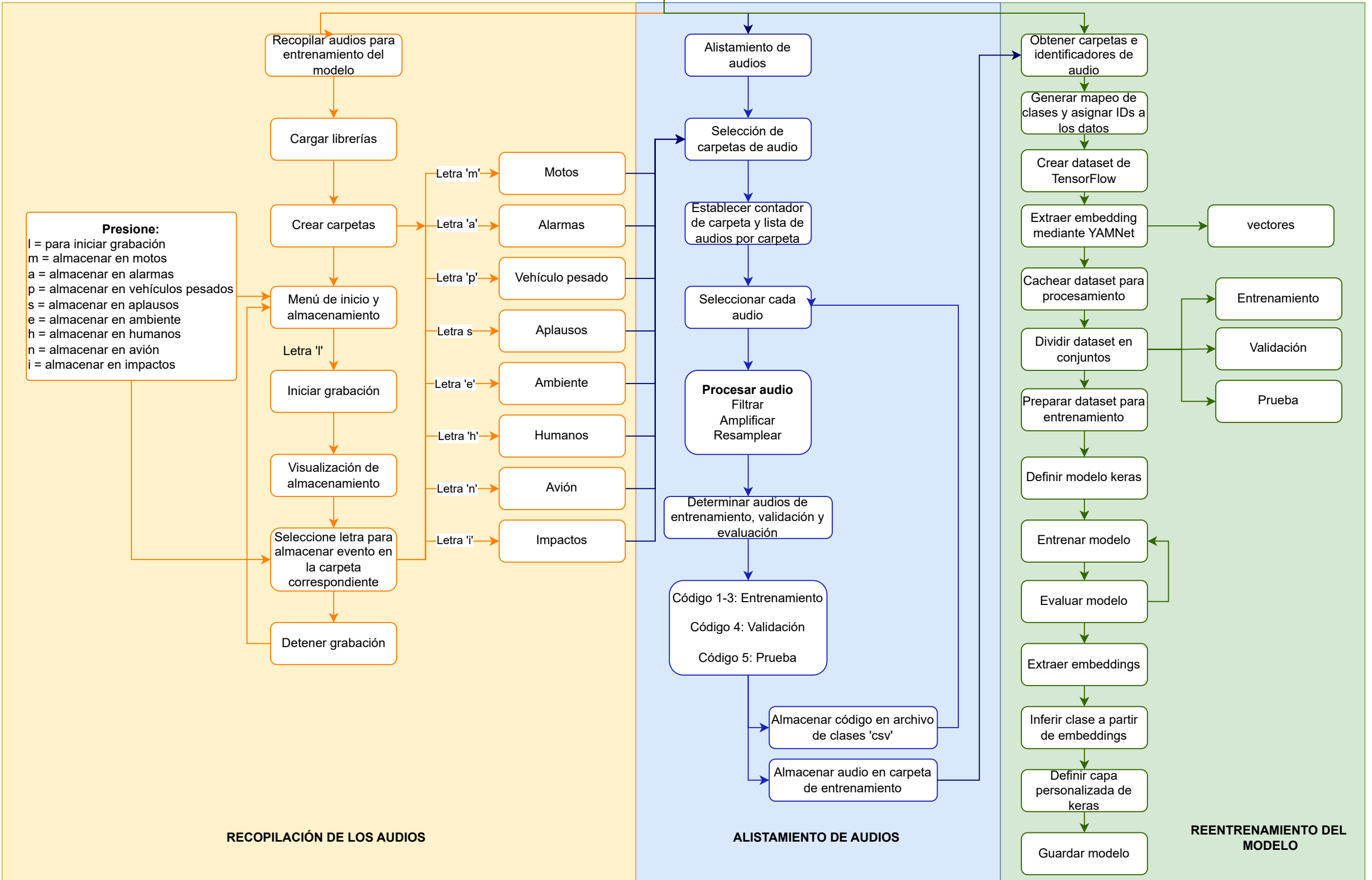


# Entrenamiento de modelo



Clasificación de audio  
(Post-procesamiento)

Cargar librerías

Cargar modelo  
entrenado

Cargar archivo AAAA-  
MM\_Lista de  
audios.csv

Cargar primer audio  
con la columna  
'Analizado' en 'No'

Segmentar segundo  
a segundo el audio

Seleccionar segundo  
para análisis

Clasifica la clase del  
audio (1 segundo)

Almacena  
clasificación de audio  
en archivo csv

Nombre de archivo:  
AAAA-MM-DD.csv

Almacenar en  
columna:  
hh:mm:ss

Guardar archivo csv

Si

El audio tiene más  
muestras

Reemplazar valor de la  
columna 'Analizado' por  
'Procesado'

No