



REFLEXIONES FRENTE A LA CIENCIA ABIERTA

Adriana Sánchez-Vargas



Ciencia Abierta



■ Cultura científica caracterizada por su apertura, donde investigadores comparten sus resultados de manera casi inmediata y a una audiencia mayor (Bartling & Friesike, 2014)

- Aumenta la **productividad** de la investigación y se hace más eficiente.
- Respuesta a **desafíos globales** de nuestro tiempo.
- Posibilita el acceso a **diversos actores** y **democratiza** el conocimiento.



Whenever you find yourself on the side of the majority, it is time to reform (or pause and reflect).”

— Mark Twain



Posibilita el acceso a **diversos actores** y **democratiza** el conocimiento.

Woolly Mammoths could be 'de-extinct' in 2 years

USA TODAY NETWORK Michael Harthorne, Newser staff 9:14 a.m. CT Feb. 16, 2017



(Photo: Awet_Samir/Getty Images/iStockphoto)

23704
94

(NEWSER) — This whole nostalgia thing is getting out of control because scientists are about to bring back the woolly mammoth, the *Guardian* reports.

Harvard professor George Church—who *New Scientist* calls a “maverick geneticist”—is leading a “de-extinction” team that says it’s about two years away from creating a hybrid embryo combining mammoth traits with Asian elephant DNA.

Woolly mammoths went extinct about 4,000 years ago due to human hunting and warming temperatures. But in the past few years, Church and his team have managed to splice 45 mammoth edits into Asian elephant DNA, including ones that control for a mammoth’s shaggy hair, small ears, fat layers, and more.

TOP VIDEOS



Watch freshman save friend with Heimlich
0:49

Last of 'too silky' woolly mammoths blighted by bad mutations

Researchers comparing genomes of ancient and more recent Arctic island relatives find latter developed coats too soft for the cold



Terremoto ficticio anunciado en redes puso a unos a dormir en la calle

Habitantes de la localidad de Kennedy sacaron carpas, cobijas y colchones, y junto a sus familias amanecieron en un potrero.

Compartir

Twitter

Google+

LinkedIn

Enviar

Comentar



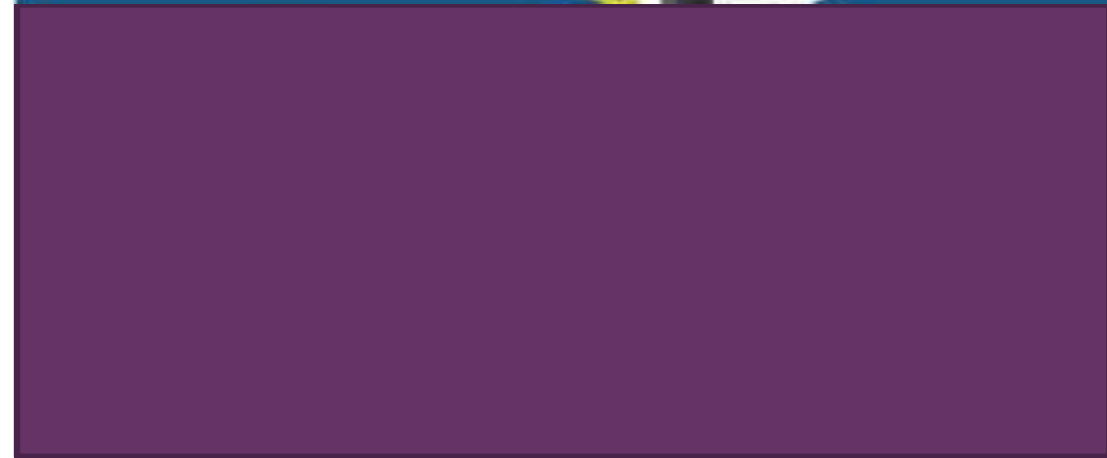
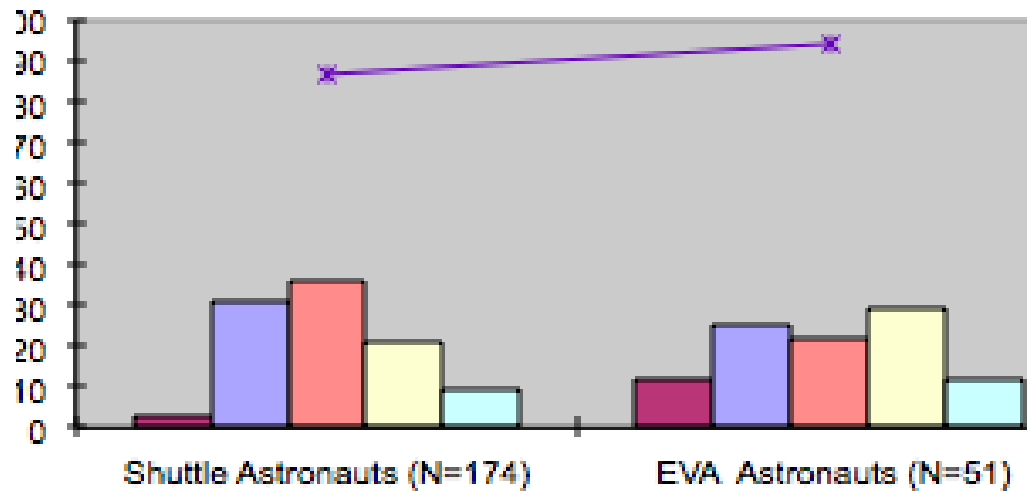
+ Nuevos actores

- Brecha
- Educación
- Acciones

Data Archive (<http://lsda.jsc.nasa.gov>)
 Longitudinal Study of Astronaut Health (LSAH)
 Physiological Variables of EVA Participants (LSAHNEWSV7.2.3)
 Path: JMLSAHNEWSV723_162.xls

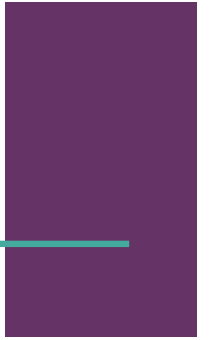
Shuttle Astronauts (N=174)	EVA Astronauts (N=51)
2.9	11.8
31	25.5
35.6	21.6
21.3	29.4
9.2	11.8
86.8	94.1

Age and Gender Distribution of Astronaut Groups of Examination





Actores: Otros aspectos para reflexionar



■ El rol de los diversos interesados en la definición de agendas de investigación

■ La apertura de la investigación colombiana, ¿a quién estaría entregando resultados con potencial que desconozcamos?

■ Las implicaciones en la gestión de la investigación debido a nuevos actores y formas de financiación (crowdfunding)





Conociendo el grado diferencial desarrollo
¿qué componentes deberían considerarse de manera inicial?

Equilibrio entre una política de ciencia abierta al tiempo que se garantiza la propiedad intelectual.

Nuevas métricas que promueva o incentiven

Relación con el portal de datos abiertos de MinTIC

■ **ELEMENTOS ADICIONALES** – desde la perspectiva de una política de ciencia abierta

Habilidades para materializar la apertura de la ciencia



Datos de contacto:

ADRIANA SÁNCHEZ VARGAS

Unidad de Diseño y Evaluación de Políticas de CTel
Subdirección General

PBX: (57-1) 625 8480 Ext: 4009

Av. Calle 26 No. 57 - 41 Torre 8 / Bogotá, Colombia

